



Федеральное государственное унитарное предприятие
«Российский государственный центр инвентаризации и учета объектов недвижимости -
Федеральное БТИ» (ФГУП «Ростехинвентаризация - Федеральное БТИ»)

(полное наименование ОТИ - организации технического учета и технической инвентаризации объектов капитального строительства)

**Филиал ФГУП "Ростехинвентаризация - Федеральное БТИ" по Республике
Мордовия - Zubovo-Полянское отделение**

(наименование обособленного подразделения ОТИ)

ТЕХНИЧЕСКИЙ ПАСПОРТ

на _____
(тип объекта учета)

Здание котельной

(наименование объекта учета)

Адрес (местоположение) объекта учета:

| | | |
|------------------------------|---------------------|----------|
| Субъект Российской Федерации | Республика Мордовия | |
| Район | Зубово-Полянский | |
| Муниципальное образование | тип | |
| | наименование | |
| Населенный пункт | тип | село |
| | наименование | Жуковка |
| Улица | тип | улица |
| | наименование | Школьная |
| Номер дома | 2а "22"а | |
| Номер корпуса | | |
| Номер строения | | |
| Литера | А | |
| Иное описание местоположения | | |



Сведения о ранее произведенной постановке на технический учет в ОТИ

| | |
|---------------------------|----------------------|
| Инвентарный номер объекта | 89:221:002:000132000 |
| Кадастровый номер | |

Штамп органа государственного технического учета о внесении сведений
в Единый государственный реестр объектов капитального строительства (ЕГРОКС)

| | |
|---------------------------------|--|
| Наименование учетного органа | |
| Инвентарный номер | |
| Кадастровый номер | |
| Дата внесения сведений в ЕГРОКС | |

Паспорт составлен по состоянию на 30 апреля 2010 г.

Руководитель ОТИ _____ (подпись) (Шалин В.А) (Фамилия И.О.)

М.П.

I. Регистрация права собственности

| Дата записи | Полное наименование учреждения, предприятия или организации | Документы, устанавливающие право собственности с указанием, кем, когда и за каким номером выданы | Долевое участие при общей собственности | Подпись лица свидетельствующего правильность записи | Дата исключения |
|-------------|---|--|---|---|-----------------|
|-------------|---|--|---|---|-----------------|

IV. Общие сведения

Назначение Котельная

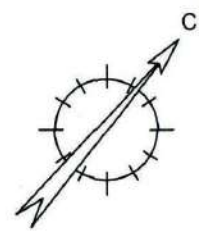
Использование по назначению

Другие сведения

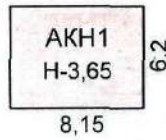
V. Исчисление площадей и объёмов здания и его частей (подвалов, пристроек и т.п.)

| Литера по плану | Наименование здания и его частей | Формулы для подсчёта площадей по наружному обмеру | Площадь (кв.м) | Высота (м) | Объём (куб.м) |
|-------------------|----------------------------------|---|----------------|------------|---------------|
| 1 | 2 | 3 | 4 | 5 | 6 |
| A | Здание Котельной | 6,2*8,15 | 50,5 | 3,65 | 184 |
| Итого исчисленно: | | | 50,5 | | 184 |

СИТУАЦИОННЫЙ ПЛАН

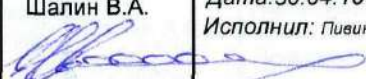


Здание
школы



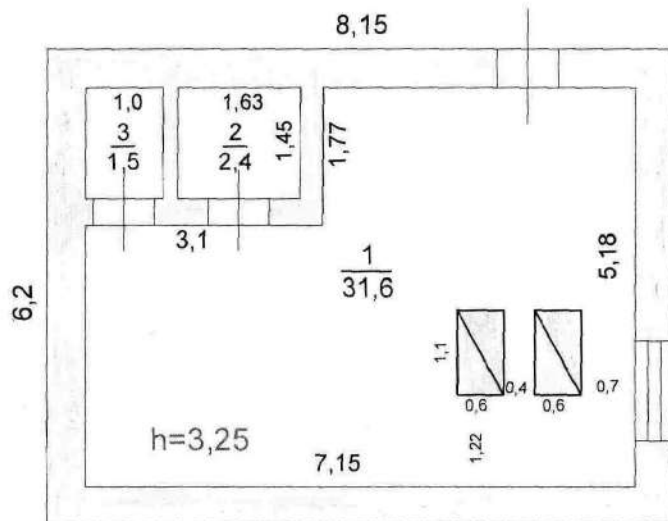
Земли
Жуковской СОШ

Улица Школьная

| | | | |
|---|---|---------------------------------------|--|
| Филиал ФГУП «Ростехинвентаризация-Федеральное БТИ» по РМ Zubovo-Полянское отделение | | | |
| Ситуационный план объекта Котельная | | | |
| Управляющий (ая) (уполномоченное лицо) | Шалин В.А.  | Дата: 30.04.10 Исполнил: Пивина В. | с.: Жуковка Улица: Школьная дом: 2-а |
| | | | Лист: 1 Листов: 1 Масштаб 1:500 |



6. ПОЭТАЖНЫЙ ПЛАН



| | | | | |
|---|--------------------------------|---|--|---------------------------------------|
| Филиал ФГУП «Ростехинвентаризация-Федеральное БТИ» по РМ Zubovo-Полянское отделение | | | | |
| Поэтажный план объекта Котельная | | | | |
| Управляющий(ая) <i>(уполномоченное лицо)</i> | Шалин В.А. <i>(подпись)</i> | Дата: 30.04.10 Исполнил: Пивина В. <i>(подпись)</i> | с. Жуковка Улица: Школьная дом: 22 а | Лист: 1 Листов: 1 Масштаб 1:100 |

ЭКСПЛИКАЦИЯ К ПОЭТАЖНОМУ ПЛАНУ СТРОЕНИЯ

| Литера по плану: | Этаж: | Номер помещения | Номер по плану строения | Наименование частей помещения | Формула подсчета частей помещения по внутреннему обмеру: | Площадь по внутреннему обмеру, в т.ч. предназначенная под помещения: | | Высота помещений по внут-рен. обмеру: | Итоговые суммы: | Категория помещений: |
|--------------------------|-------|-----------------|-------------------------|-------------------------------|--|--|------------------|---------------------------------------|-----------------|----------------------|
| | | | | | | основная: | вспомогательная: | | | |
| А | I | | 1 | котельная | $7,15*5,18-3,1*1,77$ | 31,6 | | 3,25 | 31,6 | |
| | | | 2 | под.помещение | $1,45*1,63$ | 2,4 | | 3,25 | 2,4 | |
| | | | 3 | под.помещение | $1,45*1,0$ | 1,5 | | 3,25 | 1,5 | |
| Итого по литере А | | | | | | 35,5 | 0 | | 35,5 | |
| Итого по этажу I | | | | | | 35,5 | 0 | | 35,5 | |
| Всего | | | | | | 35,5 | 0,0 | | 35,5 | |

VI. Техническое описание конструктивных элементов здания и определение износа

Литера А Год постройки 1970 г. капит. ремонта _____ Число этажей 1
 Группа капитальности I Вид отделки простая

| № п/п | Наименование конструктивных элементов | Описание конструктивных элементов (материал, конструкция, отделка и прочее) | Техническое состояние (осадки, трещины, гниль и т.п.) | Удельный вес по таблице | Поправки к уд. весу в % | Удельн. вес с поправками | Износ в % | Процент износа к строению | Текущие изменения | |
|--------------|---|---|--|-------------------------|-------------------------|--------------------------|-----------|---------------------------|-------------------|------------|
| | | | | | | | | | износ % | |
| | | | | | | | | | эле-мента | к строению |
| 1 | 2 | 3 | 4 | 5 | 6 | 7 | 8 | 9 | 10 | 11 |
| 1 | Фундаменты | кирпичный ленточный | Отдельные глубокие трещины | 10 | 1 | 10 | 40 | 4 | | |
| 2 | Стены и перегородки | кирпичные, перегородки-кирпичные | Отслоение штукатурки стен; выветривание швов | 44 | 1 | 44 | 25 | 11 | | |
| 3 | Перекрытия | Деревянное утепленное, железо | Зазоры и щели между досками наката | 2 | 1 | 2 | 30 | 0,6 | | |
| 4 | Кровля | шифер | отставание и трещины коньковых плит | 12 | 1 | 12 | 30 | 3,6 | | |
| 5 | Полы | бетонные, линолеум | Стирание поверхности в ходовых местах; выбоины | 6 | 1 | 6 | 25 | 1,5 | | |
| 6 | Проемы | Простые | неплотный притвор | 5 | 1 | 5 | 25 | 1,25 | | |
| 7 | Отделочные работы | штукатурка, побелка | Отставание или отбитые места площадью менее 1 кв.м. до 5% площади поверхности. | 6 | 1 | 6 | 25 | 1,5 | | |
| 8 | Внутренние санитарно-технические и электро-технические устройства | водяное отопление, водоснабжение, электроосвещение | потеря эластичности | 11 | 1 | 11 | 20 | 2,2 | | |
| 9 | Прочие работы | бетонные | трещины отдельных ступеней | 4 | 1 | 4 | 30 | 1,2 | | |
| ИТОГО | | | | 100,0 | | 100,0 | | 26,8 | | |

% износа, приведенный к 100 : $\frac{\text{процент износа, (гр.9) \times 100}}{\text{удельный вес (гр.7)}} = 27$

X. Инвентаризационная стоимость (для целей налогообложения),(руб.)

| | Восстановительная стоимость в ценах 1969 г. | Действительная стоимость в ценах 1969 г. |
|-------------------|---|--|
| Основные строения | 1 950,00р. | 1 424,00р. |
| ИТОГО: | 1 950р. | 1 424р. |

| | Балансовая стоимость | Остаточная стоимость |
|------------------|----------------------|----------------------|
| Здание Котельной | 0,00р. | 0,00р. |
| Итого: | 0,00р. | 0,00р. |

30.04.2010
30.04.2010
30.04.2010

Исполнил:
Проверил:
Управляющий

Пивина В.С.
Шалин В.А.
Шалин В.А.



Постановка на технический учет

| № п/п | Наименование объекта | Документы, на основании которых объект будет поставлен на учет | Фамилия, имя, отчество лица, ответственного за постановку на учет | Подпись дата |
|-------|----------------------|--|---|-----------------|
| 1 | Здание котельной | | | |

XII. Ведомость последующих обследований

| | " " " Г. | " " " Г. | " " " Г. |
|------------------------------|----------|----------|----------|
| Исполнил (Ф.И.О., должность) | | | |
| Проверил (Ф.И.О., должность) | | | |
| | М.П. | М.П. | М.П. |